

ペットボトルカバー四角い底タイプ1リットル対応 (2018/08/28ver)

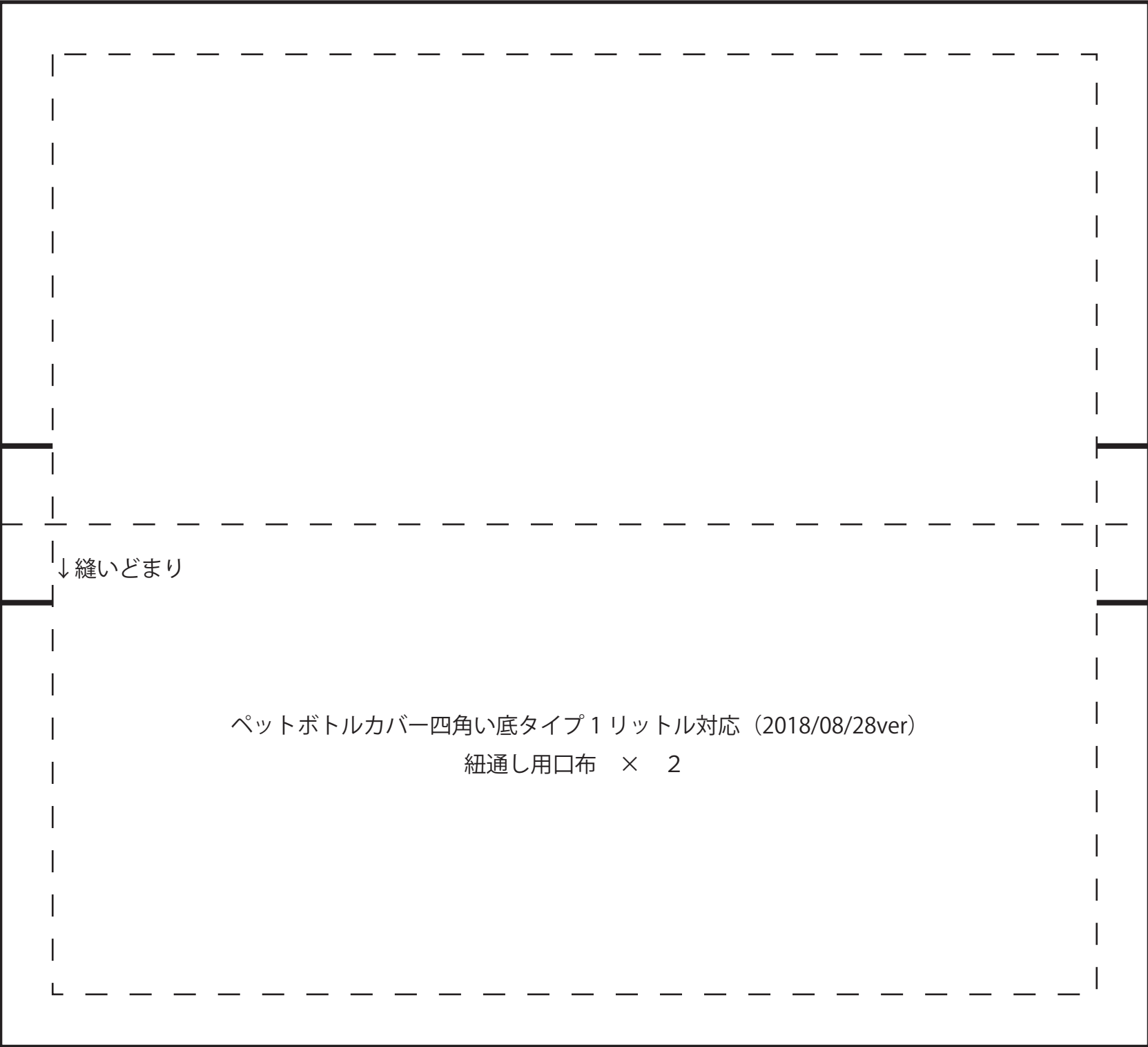
外布 A × 2

接着芯 × 2

ペットボトルカバー四角い底タイプ1リットル対応
(2018/08/28ver)

お好みで持ち手 × 2





↓縫いどまり

ペットボトルカバー四角い底タイプ1リットル対応 (2018/08/28ver)
紐通し用口布 × 2

ペットボトルカバー四角い底タイプ 1リットル対応 (2018/08/28ver)

外布B × 1

接着芯 × 1

090-076-ot015

作り方：<http://unegoro.blog.jp/archives/25610021.html>

切りっぱなし

のりしろ

のりしろに貼り合わせ

ペットボトルカバー四角い底タイプ1リットル対応 (2018/08/28ver)

保冷シート × 1



UneUneGoroGoro

管理番号 No.090 一覧表 No.076



5cm

